



**Tradice  
Znalosti  
Zodpovědnost**

**Tradition  
Knowledge  
Responsibility**



**KONČAR**  
**D&ST**

**Distribuční transformátory**

Distribution transformers

**50-2500 kVA**

do/up to 36 kV

## Základní technické údaje

Distribuční transformátory jsou projektovány pro jmenovité výkony od 50 do 2500 kVA a maximální provozní napětí do 36 kV. Jedná se o třífázové, olejové, přirozeně chlazené (ONAN) transformátory, které jsou určeny pro provoz ve vnitřních a vnějších prostorech. Výkon je v souladu s uvedenými předpisy pro trvalý provoz s přirozeným chlazením a ve nadmořské výšce do 1000 m.

## Jádro

Je vyrobené z kvalitního, za studena válcovaného, orientovaného plechu. Plechy jádra se dělí jak po délce, tak po šířce na automatické lince.

## Vinutí

NN vinutí jsou vyrobena z měděných / hliníkových profilů izolovaných papírem nebo měděná / hliníková folie, a VN vinutí z kulatého nebo profilovaného měděného / hliníkového drátu izolovaného lakem.



## Montáž aktivních částí a proces sušení

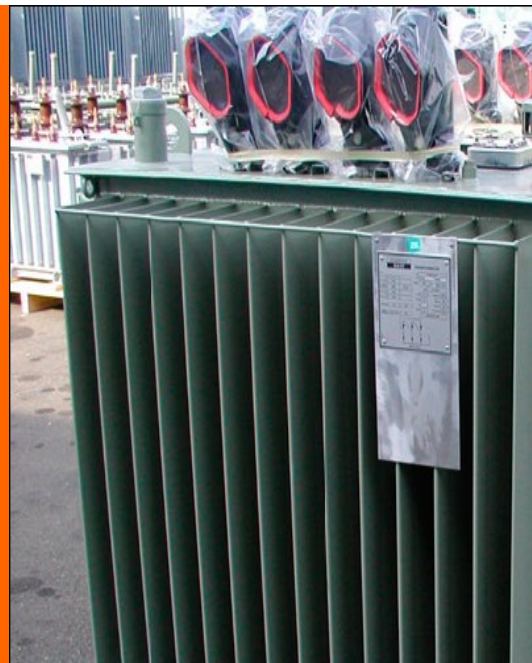
Aktivní část je upevněná do víka a podepřena o dno nádoby. Proces vysoušení se koná ve speciální peci, ve které se vinutí elektricky ohřívají nízkofrekvenčním proudem.

## Zkoušky

Před dodávkou se transformátory kusově zkouší dle norem IEC 60076. Jsou možné dodávky v provedení i dle jiných nacionálních standardů. Speciální zkoušky se provádí na vyžádání zákazníka.

## KONČAR D&ST

Dodáváme své výrobky  
zákazníkům po celém světě  
s rozdílnými oblastmi použití  
(distribuce, průmysl, inženýrské  
a montážní společnosti)





## Basic technical data

Transformers are designed for nominal ratings from 50 up to 2500 kVA and a maximum operating voltage up to 36 kV. They are three-phase oil-immersed type, with natural cooling (ONAN), suitable for indoor and outdoor operation. Rated power complies with the regulations, referring to the continuous operation, natural air-cooling and an altitude up to 1000 meters above sea level.

## Core

The core is made of high-quality cold rolled grain-oriented steel sheets. Core and yoke sheets are cut longitudinally and transversally by automatic cutting lines.

## Windings

The low voltage windings are made of rectangular electrolytic, paper insulated copper wire or copper sheet. The high voltage windings are made of rectangular conductors or round copper wires, insulated with synthetic varnish.



## Assembly of active parts and drying

The active part is joined to the cover and supported at the bottom of the tank. Drying and vacuum treatment take place in a special oven, where the windings are electrically heated with low frequency current.

## Testing

Prior to the delivery all transformers are routine tested according to the standard IEC 60076, but other national standards can be applied as well. On customer's requirement type and special tests can be carried out, too.



## KONČAR D&ST

have supplied the customers all over the world in many different applications (such as utilities, compact substation, industrial transformers...).





ISO 9001  
ISO 14001  
OHSAS 18001  
**BUREAU VERITAS**  
Certification



### **PC Distribuční transformátory**

Tel: (+3851) 378 3722

Fax: (+3851) 371 3858

E-mail: sales.dt@koncar-dt.hr



### **KONČAR** distribuční a speciální transformátory a.s.

Mokrovičeva 8  
P.O.Box 100  
10090 Zagreb  
Croatia  
[www.koncar-dst.hr](http://www.koncar-dst.hr)

**Distributor/Prodejce:**

### **Výrobní program**

- Střední výkonové transformátory, jmenovitého výkonu 2,5 – 100 MVA a napětí do 170 kV s přepínačem nebo regulačním automatickým přepínačem
- Olejový distribuční transformátory, jmenovitého výkonu do 2500 kVA a napětí do 36 kV
- Suché transformátory, jmenovitého výkonu do 5000 kVA a napětí do 24 kV
- Speciální transformátory:
  - Transformátory pro uzemnění
  - Usměrňovací transformátory
  - Transformátory pro lokomotivy
  - Transformátory pro metalurgické pece
  - Transformátory a trafo-stanice pro doly
- Tlumivky pro metalurgická zařízení, usměrňovací zařízení a omezení spojení nakrátko a uzemnění
- Servis a opravy všech druhů transformátorů a tlumivek

### **Production program**

- Medium power transformers, rated powers 2,5-100 MVA and voltages up to 170 kV with off-circuit tap changer or on-load tap changer
- Oil-immersed distribution transformers, rated powers up to 2500 kVA and voltages up to 36 kV
- Dry-type transformers, rated powers up to 5000 kVA and voltages up to 24 kV
- Special transformers:
  - Earthing transformers
  - Rectifier transformers
  - Transformers for electrical traction
  - Transformers for metallurgical furnaces
  - Transformers and transformer substations for mines
- Reactors for metallurgical plants, rectifying devices, short-circuit and ground fault current limitations
- Servicing and repairing all kinds of transformers and reactors